



Напольные шкафы МКТ

Серия МК-20



Шкафы МКТ – ваше новое преимущество!

- Шкафы МКТ имеют цельносварные переднюю и заднюю рамы, благодаря чему выдерживают большие нагрузки из-за повышенной жесткости.
- Профиль рамы - замкнутый
- Передняя и задняя рама абсолютно симметричные, что делает сборку шкафа МКТ простой и удобной
- Сварная рама обеспечивает идеальную геометрию закрытия двери
- Легко изменить направление открывания двери

Характеристики:

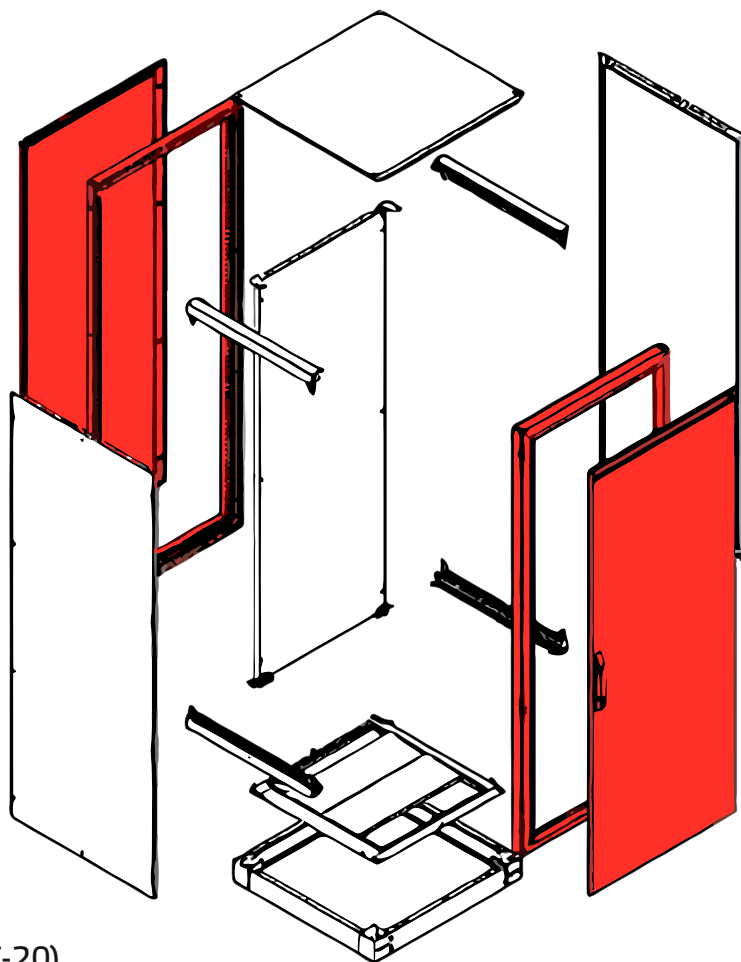
Рама: листовая сталь 2 мм

Задняя и боковые панели: листовая сталь 1,5 мм

Дверь: листовая сталь 2 мм

Окраска: порошковая полимерная RAL 7035

Степень защиты IP55 (IP65 для серии МК-НС-20)

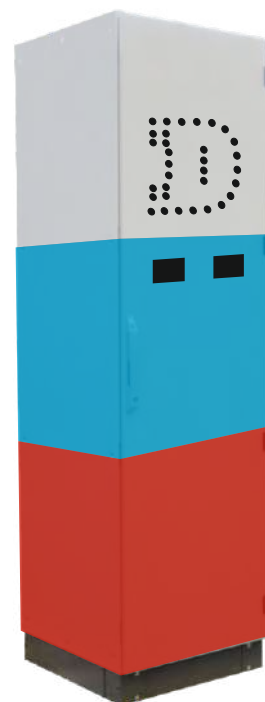


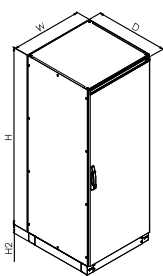
Основные элементы шкафа:

- Комплект рам (передняя и задняя рамы). Передняя рама может поставляться либо с установленной дверью, либо без двери. Дверь можно заказать отдельно. Задняя рама поставляется с установленной задней панелью
- Комплект профиля глубины (4шт)
- Крыша
- Дно
- Боковые панели
- Монтажная панель. Крепление монтажной панели необходимо заказать отдельно
- Комплект метизов для сборки

Кастомизация

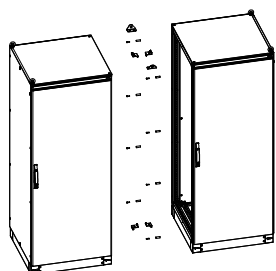
Вы можете заказать необходимые вырезы и аксессуары сразу на производстве, что позволит сэкономить время при сборке шкафа и гарантирует идеальное качество покраски





Для заказа доступны следующие размеры

Наименование параметра	Значение
Ширина, мм	400, 500, 600, 800, 1000, 1200
Высота, мм	1200, 1400, 1600, 1800, 2000, 2200
Глубина, мм	400, 500, 600, 800, 1000, 1200
Высота цоколя, мм	100, 200



Объединение шкафов

Модульный тип корпуса и съемные боковые панели позволяют объединять шкафы в линию.

Благодаря уплотнителю, входящему в комплект объединения, сохранится степень защиты IP55.

Цоколь

Цоколь шкафа МК-20 имеет два исполнения по высоте – 100 и 200 мм. Комплект цоколя состоит из четырёх угловых элементов и боковых панелей. Комплекты боковых панелей универсальные и могут устанавливаться как по ширине, так и по глубине шкафа. Углы цоколя снабжены фиксаторами цоколя к полу.



Организация ввода кабеля



Нижняя панель шкафа состоит из глухих съемных панелей, изготовленных из оцинкованной стали. Служат для организации ввода кабеля и обеспечения высокой степени защиты IP.

При необходимости панели могут быть заменены на:

- губчатый кабельный ввод
- щёточный кабельный ввод
- ступенчатые герметичные вводы.

Дверная ручка и замок

Дверь имеет комфортную рукоятку, в которой установлен замок под ключ. Замок комплектуется двумя ключами и имеет защитную шторку для предотвращения попадания пыли и влаги в механизм замка. В верхней части рукоятки возможно размещение вашего логотипа.



Заземление



Заземление элементов рамы не требуется, так как рама представляет собой единый металлический контур. Для соединения передних и задних рам с профилями глубины используется специальный крепеж (запрессованные гайки и прорезные шайбы).

На дверях, боковых и задних стенках имеются приварные шпильки для присоединения заземляющего проводника.

Монтажная плата



Монтажная плата шкафа МК-20 изготовлена из листовой оцинкованной стали и имеет С-образный изгиб по бокам, что обеспечивает повышенную жёсткость. Плата предлагается в двух вариантах - толщиной 2 или 3 мм. Расчетная нагрузка при толщине листа 2 мм – 400 кг, при толщине листа 3 мм – 600 кг. Монтажная плата может быть установлена по всей глубине шкафа с возможностью регулировки с шагом 25 мм.

Режущийся профиль 50x25

Монтажный режущийся профиль 50x25 даёт наибольшую вариативность по компоновке шкафа. Профиль изготавливается из оцинкованной стали толщиной 2 мм и благодаря своей форме обеспечивает повышенную жёсткость конструкции. Перфорация профиля совпадает с перфорацией основной рамы (25 мм). Для крепления профиля применяется «Т» и «L» образный крепеж, который позволяет крепить профиль к раме или другому профилю, а также устанавливать его в любом положении.



Регулируемый крепеж для профиля



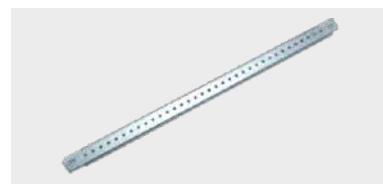
Для закрепления режущегося профиля как на корпусе, так и на другом профиле применяется «Т» и «L» образный крепеж. Благодаря отверстиям, расположенным на крепеже, он имеет возможность движения по оси профиля с амплитудой в 25 мм.

Варианты крепления профиля



Дверной профиль

Горизонтальный дверной профиль монтируется к усиливающей раме двери и служит для удобного монтажа оборудования на внутренней плоскости двери.



Профиль для тяжёлого оборудования



Изготавливается из оцинкованной стали 3мм. Используется для монтажа тяжелого оборудования, устанавливается на цоколь или на режущийся профиль.

Представитель в России – ООО «АйДи-Электро»

АйДи
Электро



idelectro.ru